

แผนอัตรากำลัง ๓ ปี  
เทศบาลตำบลกลางใหญ่  
อำเภอบ้านฝ้อ จังหวัดอุดรธานี  
ประจำปีงบประมาณ พ.ศ.๒๕๖๔ - ๒๕๖๖  
ฉบับปรับปรุง ครั้งที่ ๑ / ๒๕๖๕



โทรศัพท์ ๐๔๒ - ๒๑๙๓๑๔

โทรสาร. ๐๔๒ - ๒๑๙๓๑๒



ประกาศเทศบาลตำบลกลางใหญ่  
เรื่อง ประกาศใช้แผนอัตรากำลัง ๓ ปี  
ประจำปีงบประมาณ พ.ศ. ๒๕๖๔ -๒๕๖๖  
ฉบับปรับปรุง ครั้งที่ ๑ / ๒๕๖๕

ตามที่ เทศบาลตำบลกลางใหญ่ ได้เสนอขอความเห็นชอบต่อคณะกรรมการพนักงานเทศบาลจังหวัดอุดรธานี (ก.ท.จ.อุดรธานี) เรื่องการจัดทำโครงสร้างการแบ่งส่วนราชการ ตามประกาศหลักเกณฑ์ทั่วไปเกี่ยวกับโครงสร้างการแบ่งส่วนราชการวิธีการบริหารและปฏิบัติงานของเทศบาลและกิจการอันเกี่ยวกับการบริหารงานบุคคล พ.ศ.๒๕๖๓ ประกอบกับมติคณะกรรมการพนักงานเทศบาลจังหวัดอุดรธานี (ก.ท.จ.อุดรธานี) มีมติเห็นชอบในการประชุมครั้งที่ ๓/๒๕๖๕ เมื่อวันที่ ๒๕ มีนาคม ๒๕๖๕

ดังนั้น เทศบาลตำบลกลางใหญ่ อำเภอบ้านผือ จังหวัดอุดรธานี จึงขอประกาศใช้แผนอัตรากำลัง ๓ ปี (พ.ศ.๒๕๖๔-๒๕๖๖) ฉบับปรับปรุง ครั้งที่ ๑/๒๕๖๕ เพื่อนำไปใช้เป็นเครื่องมือในการวางแผนใช้อัตรากำลังคน พัฒนากำลังคน ให้สามารถดำเนินการตามภารกิจของเทศบาลตำบลกลางใหญ่ ได้สำเร็จบรรลุวัตถุประสงค์ และเป็นไปอย่างมีประสิทธิภาพและมีประสิทธิผล รายละเอียดปรากฏตามเอกสารแนบท้ายประกาศนี้

จึงประกาศให้ทราบโดยทั่วกัน

ประกาศ ณ วันที่ ๕ เมษายน พ.ศ.๒๕๖๕

(นายมงคล มีลา)

นายกเทศมนตรีตำบลกลางใหญ่

การจัดทำกรอบอัตรากำลัง ๓ ปี (พ.ศ. ๒๕๖๔ - ๒๕๖๖)ฉบับปรับปรุงครั้งที่ ๑/๒๕๖๕  
เทศบาลตำบลกลางใหญ่ อำเภอบ้านฝาง จังหวัดอุดรธานี

ส่วนราชการ	กรอบอัตรากำลังเดิม	กรอบอัตรากำลัง ๓ ปี			เพิ่ม/ลด			หมายเหตุ
		๒๕๖๔	๒๕๖๕	๒๕๖๖	๒๕๖๔	๒๕๖๕	๒๕๖๖	
ปลัดเทศบาล (นักบริหารงานท้องถิ่น ระดับกลาง)	๑	๑	๑	๑	-	-	-	ครองตำแหน่ง
รองปลัดเทศบาล(นักบริหารงานท้องถิ่น ระดับต้น)	๑	๑	๑	๑	-	-	-	ว่างเดิม
<b>สำนักปลัดเทศบาล (๐๑)</b>								
หัวหน้าสำนักปลัด (นักบริหารงานทั่วไป ระดับต้น)	๑	๑	๑	๑	-	-	-	ครองตำแหน่ง
หัวหน้าฝ่ายปกครอง (นักบริหารงานทั่วไป ระดับต้น)	๑	๑	๑	๑	-	-	-	ครองตำแหน่ง
นักทรัพยากรบุคคล (ปก./ชก.)	๑	๑	๑	๑	-	-	-	ว่างเดิม
นักจัดการงานทั่วไป (ปก.)	๑	๑	๑	๑	-	-	-	ครองตำแหน่ง
นักพัฒนาชุมชน (ปก.)	๑	๑	๑	๑	-	-	-	ครองตำแหน่ง
นักจัดการงานเทศกิจ (ปก.)	๑	๑	๑	๑	-	-	-	ครองตำแหน่ง
นักป้องกันและบรรเทาสาธารณภัย (ชก.)	๑	๑	๑	๑	-	-	-	ครองตำแหน่ง
เจ้าพนักงานธุรการ (ปง.)	๑	๑	๑	๑	-	-	-	ครองตำแหน่ง
<b>พนักงานจ้างตามภารกิจ (คุณวุฒิ)</b>								
ผู้ช่วยนักทรัพยากรบุคคล	๑	๑	๑	๑	-	-	-	ครองตำแหน่ง
ผู้ช่วยเจ้าพนักงานธุรการ	๑	๑	๑	๑	-	-	-	ครองตำแหน่ง
ผู้ช่วยเจ้าพนักงานป้องกันและบรรเทาสาธารณภัย	๑	๑	๑	๑	-	-	-	ครองตำแหน่ง
ผู้ช่วยเจ้าพนักงานเทศกิจ	๑	๑	๑	๑	-	-	-	ครองตำแหน่ง
ผู้ช่วยเจ้าพนักงานพัฒนาชุมชน	๑	๑	๑	๑	-	-	-	ครองตำแหน่ง
<b>พนักงานจ้างภารกิจ (ทักษะ)</b>								
พนักงานขับรถยนต์	๑	๑	๑	๑	-	-	-	ว่างเดิม
พนักงานขับเครื่องจักรกลขนาดเบา	๑	๑	๑	๑	-	-	-	ครองตำแหน่ง
<b>พนักงานจ้างทั่วไป</b>								
นักการภารโรง	๑	๑	๑	๑	-	-	-	ครองตำแหน่ง
คนงานทั่วไป	๑	๑	๑	๑	-	-	-	ครองตำแหน่ง
คนงานทั่วไป (ปฏิบัติหน้าที่ดับเพลิง)	๒	๒	๒	๒	-	-	-	ครองตำแหน่ง
<b>กองคลัง (๐๔)</b>								
ผู้อำนวยการกองคลัง (นักบริหารงานการคลัง ระดับต้น)	๑	๑	๑	๑	-	-	-	ครองตำแหน่ง
หน.ฝ่ายบริหารงานการคลัง (นักบริหารงานการคลัง ระดับต้น)	๑	๑	๑	๑	-	-	-	ว่างเดิม
หน.ฝ่ายพัฒนารายได้ (นักบริหารงานการคลัง ระดับต้น)	๑	๑	๑	๑	-	-	-	ครองตำแหน่ง
นักวิชาการเงินและบัญชี (ชก.)	๑	๑	๑	๑	-	-	-	ครองตำแหน่ง
นักวิชาการพัสดุ (ปก.)	๑	๑	๑	๑	-	-	-	ครองตำแหน่ง
เจ้าพนักงานจัดเก็บรายได้ (ปง./ชง.)	-	-	๑	๑	-	+๑	-	กำหนดใหม่
<b>พนักงานจ้างตามภารกิจ (คุณวุฒิ)</b>								
ผู้ช่วยเจ้าพนักงานพัสดุ	๑	๑	๑	๑	-	-	-	ครองตำแหน่ง
ผู้ช่วยเจ้าพนักงานการเงินและบัญชี	๑	๑	๑	๑	-	-	-	ครองตำแหน่ง
ผู้ช่วยเจ้าพนักงานจัดเก็บรายได้	๑	๑	๑	๑	-	-	-	ครองตำแหน่ง
<b>พนักงานจ้างทั่วไป</b>								
คนงานทั่วไป	๒	๒	๒	๒	-	-	-	ครองตำแหน่ง
<b>กองช่าง (๐๕)</b>								
ผู้อำนวยการกองช่าง (นักบริหารงานช่าง ระดับต้น)	๑	๑	๑	๑	-	-	-	ครองตำแหน่ง
หน.ฝ่ายแบบแผนและก่อสร้าง (นักบริหารงานช่าง ระดับต้น)	๑	๑	๑	๑	-	-	-	ว่างเดิม
ลูกจ้างประจำ พนักงานสูบน้ำ (ถ่ายโอน)	๑	๑	๑	๑	-	-	-	ถ่ายโอน ครองตำแหน่ง

ส่วนราชการ	กรอบอัตรา กำลังเดิม	กรอบอัตรากำลัง ๓ ปี			เพิ่ม/ลด			หมายเหตุ
		๒๕๖๔	๒๕๖๕	๒๕๖๖	๒๕๖๔	๒๕๖๕	๒๕๖๖	
<b>กองช่าง (๐๕)</b>								
<b>พนักงานจ้างตามภารกิจ (คุณวุฒิ)</b>								กำหนดใหม่
ผู้ช่วยวิศวกรโยธา	-	-	๑	๑	-	+๑	-	
ผู้ช่วยนายช่างโยธา	๒	๒	๒	๒	-	-	-	ครองตำแหน่ง
ผู้ช่วยนายช่างไฟฟ้า	๑	๑	๑	๑	-	-	-	ครองตำแหน่ง
ผู้ช่วยเจ้าพนักงานธุรการ	๑	๑	๑	๑	-	-	-	ครองตำแหน่ง
<b>พนักงานจ้างตามภารกิจ (ทักษะ)</b>								
ตักแต่งสวน	๑	๑	๑	๑	-	-	-	ครองตำแหน่ง
ช่างก่อสร้าง	๑	๑	๑	๑	-	-	-	ครองตำแหน่ง
พนักงานขับรถพาร์มแทรกเตอร์	๑	๑	๑	๑	-	-	-	ครองตำแหน่ง
<b>กองสาธารณสุขและสิ่งแวดล้อม (๐๖)</b>								
<b>ผู้อำนวยการกองสาธารณสุขและสิ่งแวดล้อม</b> (นักบริหารงานสาธารณสุขและสิ่งแวดล้อม ระดับต้น)	๑	๑	๑	๑	-	-	-	ว่างเดิม
หัวหน้าฝ่ายบริหารงานสาธารณสุข (นักบริหารงานสาธารณสุขและสิ่งแวดล้อม ระดับต้น)	๑	๑	๑	๑	-	-	-	ว่างเดิม
หัวหน้าฝ่ายบริการสาธารณสุข (นักบริหารงานสาธารณสุขและสิ่งแวดล้อม ระดับต้น)	๑	๑	๑	๑	-	-	-	ว่างเดิม
นักวิชาการสาธารณสุข (ปก./ชก)	๑	๑	๑	๑	-	-	-	ว่างเดิม
<b>พนักงานจ้างตามภารกิจ (คุณวุฒิ)</b>								
ผู้ช่วยเจ้าพนักงานสาธารณสุข	๑	๑	๑	๑	-	-	-	ครองตำแหน่ง
<b>พนักงานจ้างทั่วไป</b>								
คนงานประจำรถขยะ	๓	๓	๓	๓	-	-	-	ครองตำแหน่ง
คนงานประจำรถดูดสิ่งปฏิกูล	๒	๒	๒	๒	-	-	-	ครองตำแหน่ง
คนงานทั่วไป	๑	๑	๑	๑	-	-	-	ครองตำแหน่ง
<b>กองการศึกษา (๐๘)</b>								
ผอ.กองการศึกษา (นักบริหารงานการศึกษา ระดับต้น)	๑	๑	๑	๑	-	-	-	ว่างเดิม
หน.ฝ่ายบริหารการศึกษา (นักบริหารงานการศึกษา ระดับต้น)	๑	๑	๑	๑	-	-	-	ว่างเดิม
หัวหน้าฝ่ายส่งเสริมการศึกษาศาสนาและวัฒนธรรม (นักบริหารงานการศึกษา ระดับต้น)	๑	๑	๑	๑	-	-	-	ว่างเดิม
นักวิชาการศึกษา (ปก./ชก)	๑	๑	๑	๑	-	-	-	ว่างเดิม
<b>พนักงานจ้างตามภารกิจ(คุณวุฒิ)</b>								
ผู้ช่วยนักวิชาการศึกษา	๑	๑	๑	๑	-	-	-	ครองตำแหน่ง
ครู คศ. ๒ (เงินอุดหนุน)	๖	๖	๖	๖	-	-	-	ครองตำแหน่ง
ครู คศ. ๒ (เงินอุดหนุน)	๑	๑	๑	๑	-	-	-	ว่างเดิม
ครู คศ. ๑ (เงินอุดหนุน)	๑	๑	๑	๑	-	-	-	ครองตำแหน่ง
<b>พนักงานจ้างตามภารกิจ(ทักษะ)</b>								
ผู้ดูแลเด็ก (เงินอุดหนุน)	๔	๔	๔	๔	-	-	-	ครองตำแหน่ง
<b>พนักงานจ้างทั่วไป</b>								
ผู้ดูแลเด็ก (เงินอุดหนุน)	๒	๒	๒	๒	-	-	-	ครองตำแหน่ง
ผู้ดูแลเด็ก (งบท้องถิ่น)	๒	๒	๒	๒	-	-	-	ครองตำแหน่ง
คนงานทั่วไป	๓	๓	๓	๓	-	-	-	ครองตำแหน่ง
<b>หน่วยตรวจสอบภายใน (๑๒)</b>								
นักวิชาการตรวจสอบภายใน (ปก./ชก.)	๑	๑	๑	๑	-	-	-	ว่างเดิม
รวม	๗๗	๗๗	๗๙	๗๙	-	+๒	-	

การพิจารณาการปรับปรุงแผนอัตรากำลัง ๓ ปี (๒๕๖๔ - ๒๕๖๖) ของเทศบาล  
ประกอบการประชุม ก.ท.จ. จังหวัดอุดรธานี ครั้งที่ ๓/๒๕๖๕ เมื่อวันที่ ๒๕ มีนาคม ๒๕๖๕

ลำดับที่	เทศบาล. อำเภอ (ประเภท)	ส่วนราชการที่สังกัด ตำแหน่งที่ขอกำหนด เพิ่ม/ยุบเลิก/เปลี่ยนแปลง	รายการที่ขอ เพิ่ม/หรือยุบเลิก/ หรือเปลี่ยนแปลง (อัตรา)	มติ ก.ท.จ.อุดรธานี
๑	ทต.โนนหวาย อ.หนองวัวซอ (ประเภทสามัญ)	สำนักปลัด ๑. คนงานทั่วไป (พนักงานจ้างทั่วไป) ๒. คนงานทั่วไป (แม่บ้าน) (พนักงานจ้างทั่วไป) ๓. คนงานทั่วไป (ประจำระดับเพลิง) (พนักงานจ้างทั่วไป) ๔. ผู้ช่วยเจ้าพนักงานประชาสัมพันธ์ (พนักงานจ้างตามภารกิจประเภทคุณวุฒิ) ๕. คนงานทั่วไป กองช่าง (พนักงานจ้างทั่วไป) กองสาธารณสุขและสิ่งแวดล้อม ๖. คนงานทั่วไป (พนักงานจ้างทั่วไป) ๗. คนงานทั่วไป (ประจำรถขยะ) (พนักงานจ้างทั่วไป) ๘. คนงานทั่วไป (ประจำรถดูดสิ่งปฏิกูล) (พนักงานจ้างทั่วไป) ๙. ผู้ช่วยเจ้าพนักงานธุรการ (พนักงานจ้างตามภารกิจประเภทคุณวุฒิ)	ขอยุบเลิก ๖ อัตรา ขอยุบเลิก ๓ อัตรา ขอยุบเลิก ๔ อัตรา ขอยุบเลิก ๑ อัตรา ขอยุบเลิก ๓ อัตรา ขอยุบเล็ก ๒ อัตรา ขอยุบเล็ก ๓ อัตรา ขอยุบเล็ก ๒ อัตรา ขอยุบเล็ก ๑ อัตรา	เห็นชอบ เห็นชอบ เห็นชอบ เห็นชอบ เห็นชอบ เห็นชอบ เห็นชอบ เห็นชอบ เห็นชอบ เห็นชอบ เห็นชอบ เห็นชอบ เห็นชอบ เห็นชอบ
๒	ทต.หนองขอนกว้าง อ.เมืองอุดรธานี (ประเภทสามัญ)	กองคลัง ๑. เจ้าพนักงานจัดเก็บรายได้ (ปจ./ขง.) เลขที่ตำแหน่ง ๗๓-๒-๐๔-๔๒๐๔-๐๐๑	ขอเพิ่ม ๑ อัตรา	เห็นชอบ ให้ทบทุน เนื่องจากมีภาระค่าใช้จ่ายสูงและควรปรับแก้ยัตรากำลัง และปรับลดค่าใช้จ่ายด้วยบุคคล



ลำดับที่	เทศบาล. อำเภอ (ประเภท)	ส่วนราชการที่สังกัด ตำแหน่งที่ขอกำหนด เพิ่ม/ยุบเลิก/เปลี่ยนแปลง	รายการที่ขอ เพิ่ม/หรือยุบเลิก/ หรือเปลี่ยนแปลง (อัตรา)	มติ ก.ท.จ.อุดรธานี
		กองช่าง ๑๕. พนักงานขับเครื่องจักรกลขนาดเบา (รถไถ) (พนักงานจ้างตามภารกิจประเภททักษะ) ๑๖. คนงานทั่วไป (พนักงานจ้างทั่วไป) ๑๗. พนักงานขับรถขยะ (พนักงานจ้างทั่วไป)	ขอเพิ่ม ๑ อัตรา  ขอเพิ่ม ๔ อัตรา  ขอยุบเลิก ๑ อัตรา	เห็นชอบ   เห็นชอบ  เห็นชอบ
๑๑	ทต.กลางใหญ่ อ.บ้านผือ (ประเภทสามัญ)	กองคลัง ๑. เจ้าพนักงานจัดเก็บรายได้ (ป.ง./ชง.) เลขที่ตำแหน่ง ๗๓-๒-๐๔-๒๐๔-๐๐๑ ๒. ผู้ช่วยวิศวกรโยธา (พนักงานจ้างตามภารกิจประเภทคุณวุฒิ)	ขอเพิ่ม ๑ อัตรา  ขอเพิ่ม ๑ อัตรา	เห็นชอบ ✓  เห็นชอบ ✓
๑๒	ทต.โนนสะอาด อ.โนนสะอาด (ประเภทสามัญ)	กองช่าง ๑. นักทรัพยากรบุคคล (ป.ก./ชก) เลขที่ตำแหน่ง ๗๓-๒-๐๑-๓๑๐๒-๐๐๑ ๒. เจ้าพนักงานป้องกันและบรรเทาสาธารณภัย (ป.ง./ชง.) เลขที่ตำแหน่ง ๗๓-๒-๐๑-๔๘๐๕-๐๐๑ ๓. เจ้าพนักงานธุรการ (ป.ง./ชง.) เลขที่ตำแหน่ง ๗๓-๒-๐๑-๔๑๐๑-๐๐๑	ขอเพิ่ม ๑ อัตรา  ขอเพิ่ม ๑ อัตรา  ขอยุบเลิก ๑ อัตรา	เห็นชอบ  เห็นชอบ  เห็นชอบ
		กองคลัง ๔. เจ้าพนักงานการเงินและบัญชี (ป.ง./ชง.) เลขที่ตำแหน่ง ๗๓-๒-๐๔-๒๐๑๑-๐๐๑	ขอเพิ่ม ๑ อัตรา	เห็นชอบ



ลำดับที่	เทศบาล. อำเภอ (ประเภท)	ส่วนราชการที่สังกัด ตำแหน่งที่ขอกำหนด เพิ่ม/ยุบเลิก/เปลี่ยนแปลง	รายการที่ขอ เพิ่ม/หรือยุบเลิก/ หรือเปลี่ยนแปลง (อัตรา)	มติ ก.ท.จ.อุดรธานี
		กองการเจ้าหน้าที่ ฝ่ายบริหารและบรรจุแต่งตั้ง ๒. เจ้าพนักงานธุรการ (ปง./ขง.) เลขที่ตำแหน่ง ๗๓-๒-๒๙-๔๑๐๑-๐๐๓	ขอยุบเลิก ๑ อัตรา	เห็นชอบ
๑๗	ทต.เซียงเพ็ง อ.กุดจับ (ประเภทสามัญ)	สำนักงานปลัดเทศบาล ๑. พนักงานขับรถยนต์ (พนักงานจ้างทั่วไป)	ขอเพิ่ม ๑ อัตรา	ไม่เห็นชอบ เนื่องจากมีภาระค่าใช้จ่ายสูง ควรปรับเกลียอัตราค่าจ้างให้ เหมาะสมและหามาตรการ ปรับลดค่าใช้จ่าย

ว่าที่ร้อยตรี   
(เดชา สิงห์ทองกุล)

ผู้อำนวยการกลุ่มงานมาตรฐานการบริหารงานบุคคลส่วนท้องถิ่น  
เลขานุการ ก.ท.จ.อุดรธานี



การพิจารณาการปรับปรุงแผนอัตรากำลัง ๓ ปี ของเทศบาลตำบลกลางใหญ่


ประกอบการประชุม ก.ท.จ. จังหวัดอุดรธานี ครั้งที่...../๒๕๖๕ วันที่.....เดือน.....พ.ศ. ๒๕๖๕


ลำดับที่	อบต. อำเภอ (ประเภท/ขนาด)	ข้อมูลจำนวนบุคลากร (ครอง/ว่าง)		คชจ.๑ ประมาณการตามกรอบหลังปรับแผน	คชจ.๒ ประมาณการตามกรอบปัจจุบัน	ส่วนราชการที่สังกัด ตำแหน่งที่ขอกำหนด เพิ่ม/ยุบเลิก/เปลี่ยนแปลง	รายการ ขอเพิ่ม หรือยุบเลิก หรือเปลี่ยนแปลง (อัตรา)	ข้อมูลประกอบพิจารณาประกอบด้วย ๑. ตำแหน่งที่ขอลบไปไม่ อย.ที่มีจำนวนเท่าใด (ครอง/ว่าง) ๒. ตำแหน่งที่ขอในส่วนราชการที่มีจำนวนเท่าใด ๓. ในส่วนราชการที่มีข้าราชการ/พนักงานจ้างเท่าใด (ตำแหน่ง อะไรบ้าง /มีผู้ครองตำแหน่ง/ตำแหน่งว่าง เท่าใด) ๔. เหตุผลความจำเป็นขอตำแหน่ง (พื้นที่ประชากร,รายได้,ปริมาณงาน)	ความเห็นของ อนุกรรมการ ก.อบต.จ.อุดรธานี
		พนักงาน ท้องถิ่น/ ครู	ผู้จ้างประจำ พนักงานจ้าง ทป. ทักษะ คุณวุฒิ						
๑	พต.กลางใหญ่ อ.บ้านผือ (สามัญ)	๑๕ / ว่าง ๑๑ ครู ๗ / ว่าง ๑	๑๕	๒๗.๙๕	๒๗.๙๕	กองคลัง ๑. เจ้าพนักงานจัดเก็บรายได้ (ปง./ชง.) เลขที่ตำแหน่ง ๗๓-๒-๐๔-๕๒๐๔-๐๐๑	<p>ขอเพิ่มใหม่ ๑ อัตรา</p> <p>๑ อัตรา</p> <p>๓. ในกองคลังภาพรวมมีบุคลากร ข้าราชการ ๕ อัตรา พนักงานจ้าง ๕ พนักงานจ้าง ๕ อัตรา รวม ๑๐ อัตรา ดังนี้</p> <p><b>ข้าราชการ</b></p> <p>(๑) ผู้อำนวยการกองคลัง ๑ อัตรา (มีนครอง)</p> <p>(๒) หน.ฝ่ายบริหารงานการคลัง ๑ อัตรา (มีนครอง)</p> <p>(๓) หน.ฝ่ายพัฒนารายได้ ๑ อัตรา (มีนครอง)</p> <p>(๔) นักวิชาการเงินและบัญชี ๑ อัตรา (มีนครอง)</p> <p>(๕) นักวิชาการพัสดุ ๑ อัตรา (มีนครอง)</p> <p><b>พนักงานจ้าง</b></p> <p>(๖) ผช.จพง.พัสดุ ๑ อัตรา (มีนครอง)</p> <p>(๗) ผู้ช่วยเจ้าพนักงานการเงินและบัญชี ๑ อัตรา (มีนครอง)</p> <p>(๘) ผู้ช่วยเจ้าพนักงานจัดเก็บรายได้ ๑ อัตรา (มีนครอง)</p> <p>(๙) คนงานทั่วไป ๒ อัตรา (มีนครอง)</p> <p><b>๔.เหตุผลความจำเป็น</b></p> <p>เทศบาลตำบลกลางใหญ่มีพื้นที่ ๑๑๓.๔๕ ตร.กม. ประชากร ๘,๘๕๒ คน รายได้ ๖๑,๐๐๐,๐๐๐ บาท ปริมาณงานต่อปีของตำแหน่งนี้ ๙๒๐ ต่อปี ความต้องการคนที่ ๑.๘๓ คน - เนื่องจากเทศบาลตำบลกลางใหญ่ ปัจจุบันมีภารกิจงานพัฒนารายได้ขององค์กรปกครองส่วนท้องถิ่น มีปริมาณเพิ่มมากขึ้นซึ่งต้องปฏิบัติงานเกี่ยวกับงานจัดเก็บรายได้ ซึ่งมีลักษณะงานที่ปฏิบัติเกี่ยวกับการศึกษา วิเคราะห์ วิจัย และเสนอแนะ แนวทาง</p>		





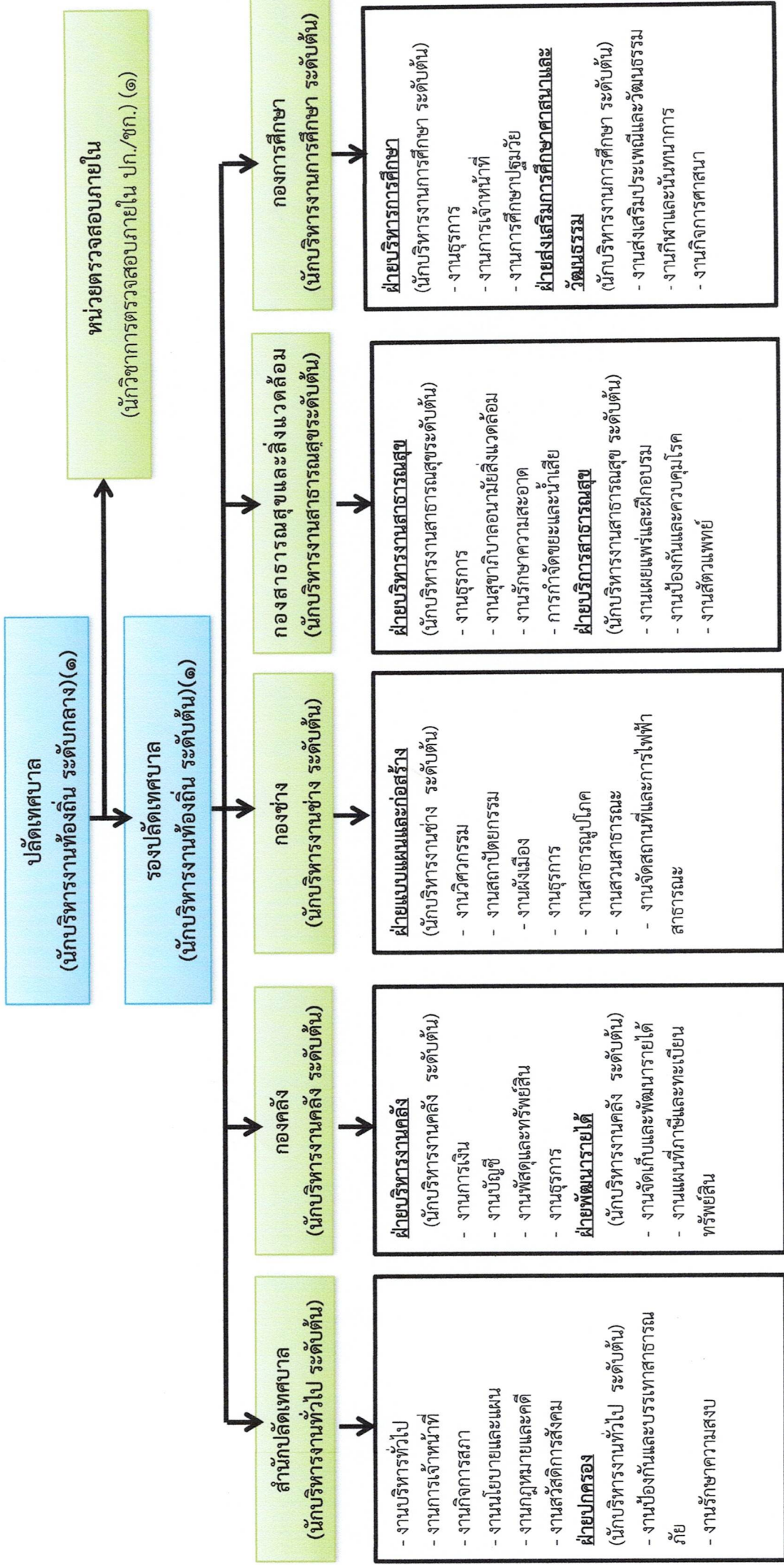
ลำดับ ที่	อบต. อำเภอ (ประเภท/ขนาด)	ข้อมูลจำนวนบุคลากร (ครอง/ว่าง)			คชจ.๑ ประมาณ การตาม กรอบแผนฯ ปัจจุบัน	คชจ.๒ ประมาณ การตาม กรอบหลัง ปรับแผน	ส่วนราชการที่สังกัด ตำแหน่งที่ขอกำหนด เพิ่ม/ยุบเลิก/เปลี่ยนแปลง	รายการ ขอเพิ่ม หรือยุบเลิก หรือเปลี่ยนแปลง (อัตรา)	ข้อมูลประกอบพิจารณาประกอบด้วย ๑. ตำแหน่งที่ขอปัจจุบัน ๒. ตำแหน่งที่ขอในส่วนราชการ/พนักงานจ้างเท่าใด (ครอง/ว่าง) ๓. ในส่วนราชการที่มีข้าราชการ/พนักงานจ้างเท่าใด (ตำแหน่ง อะไรบ้าง /มีผู้ครองตำแหน่ง/ตำแหน่งว่าง เท่าใด) ๔. เหตุผลความจำเป็นที่ขอตำแหน่ง (ซึ่งมีประชากร,รายได้,ปริมาณงาน) ๕.เหตุผลความจำเป็น เทศบาลตำบลกลางใหญ่มีพื้นที่ ๑๑๓.๕๕ ตร.กม.	ความเห็นของ อนุกรรมการ ก.อบต.จ.อุดรธานี
		พนักงาน ท้องถิ่น/ ครู	ลูกจ้างประจำ	พนักงานจ้าง ทป. ทักษะคุณวุฒิ						
								<p>ประชากร ๘,๘๕๒ คน รายได้ ๖๑,๐๐๐,๐๐๐ บาท ปริมาณงานต่อปีของตำแหน่งนี้ ๙๒๐ ต่อปี ความต้องการคนที่ ๑.๘๗ คน</p> <p>- เนื่องจากกองช่างเทศบาลตำบลกลางใหญ่ ปัจจุบันมีการปฏิบัติงานทางวิศวกรรมโยธา ซึ่งมีลักษณะงานที่ปฏิบัติเกี่ยวกับกรอกแบบ และคำนวณด้านวิศวกรรมโยธา การค้นคว้า วิเคราะห์วิจัย ทดสอบ หาข้อมูลและสถิติต่างๆ เพื่อเป็นหลักเกณฑ์ ประกอบการตรวจสอบวินิจฉัยงานวิศวกรรมโยธา การวางโครงการก่อสร้าง ในสาขาวิศวกรรมโยธา การให้คำปรึกษาแนะนำหรือตรวจสอบ ที่เกี่ยวข้องในงาน สาขาวิศวกรรมโยธา ซึ่งงานดังกล่าวข้างต้นนี้มีลักษณะ ขนาด หรืออยู่ในประเภทตาม ที่กำหนดไว้สำหรับผู้ประกอบวิชาชีพวิศวกรรมควบคุม ตามกฎหมายว่าด้วยวิชาชีพ วิศวกรรม และปฏิบัติหน้าที่อื่นที่เกี่ยวข้อง ต้องอาศัยบุคคลที่มีความรู้ความสามารถ ในการปฏิบัติโดยตรง เพื่อรองรับภารกิจงานที่เพิ่มมากขึ้น ดังนั้น จึงมีความจำเป็น ต้องกำหนดตำแหน่งใหม่ คือ ตำแหน่ง ผู้ช่วยวิศวกรโยธา จำนวน ๑ อัตรา</p>		

(ลงชื่อ)  (นางทัศนีย์ เหมพลสม)  
หัวหน้าสำนักปลัด

(ลงชื่อ)  (นายบุญเกียรติ นาคำ)  
ปลัดเทศบาลตำบลกลางใหญ่

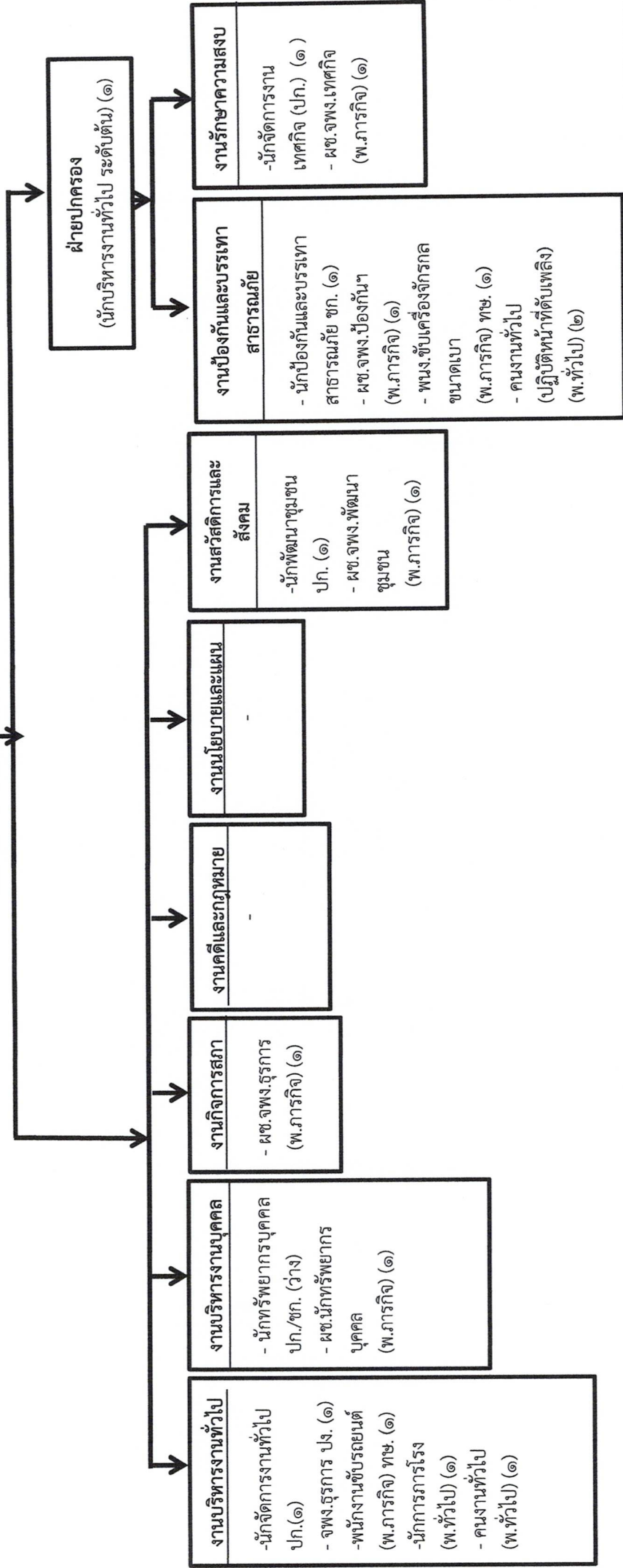
(ลงชื่อ)  (นายมงคล มีลา)  
นายกเทศมนตรีตำบลกลางใหญ่

แผนภูมิโครงสร้างการแบ่งส่วนราชการแบบท้ายประกาศเทศบาลตำบลกลางใหญ่ อำเภอบ้านฝาง จังหวัดอุดรธานี  
 กรอบโครงสร้างส่วนราชการของเทศบาลตำบลกลางใหญ่



โครงสร้างสำนักปลัด (เดิม)

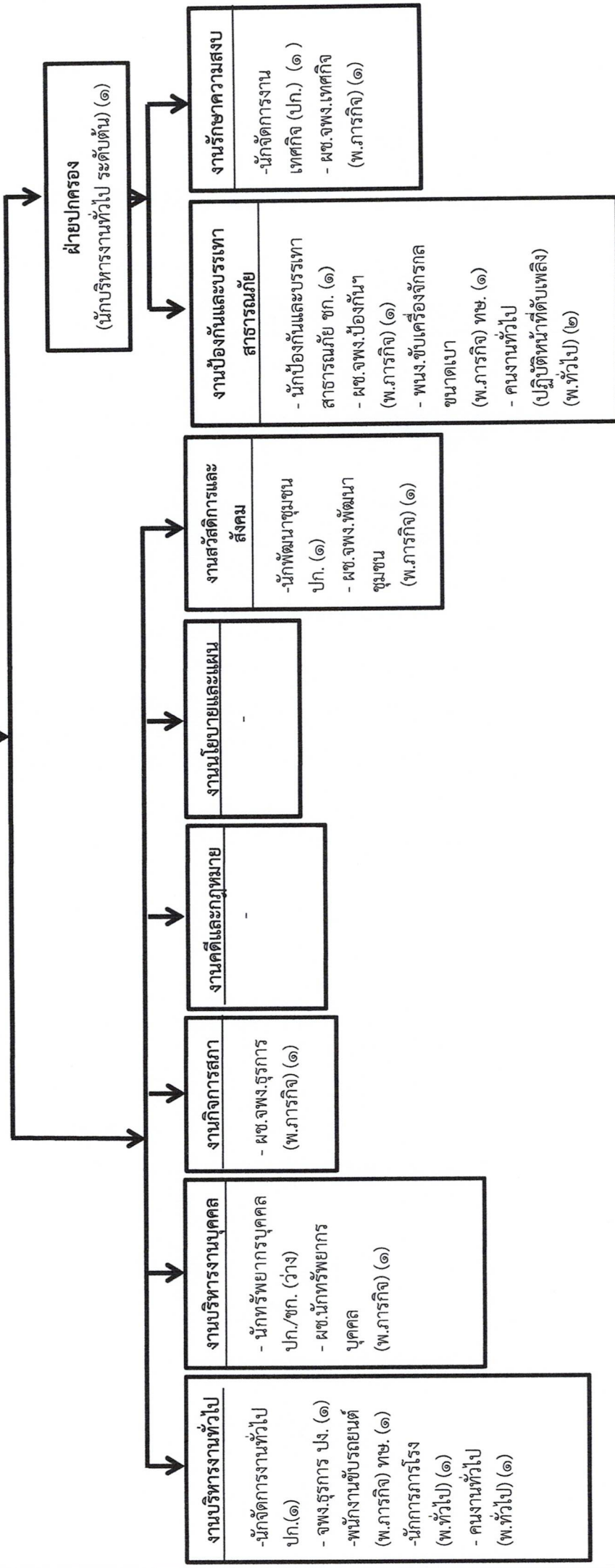
หัวหน้าสำนักปลัด  
(นักบริหารงานทั่วไป ระดับต้น) (๑)



ระดับ	อำนาจการท้องถิ่น		วิชาการ				ทั่วไป		ครู		พนักงานจ้าง		รวม	
	ต้น	กลาง	ชำนาญการ	ชำนาญพิเศษ	เชี่ยวชาญ	ปฏิบัติงาน	ชำนาญงาน	อาวุโส	คค.๒	ครูผู้ดูแลเด็ก	ลูกจ้างประจำ	ภารกิจการ		ทั่วไป
จำนวน	๒	-	๑	-	-	๑	-	-	-	-	-	๕	๔	๑๗

# โครงสร้างสำนักงานปลัด (ใหม่)

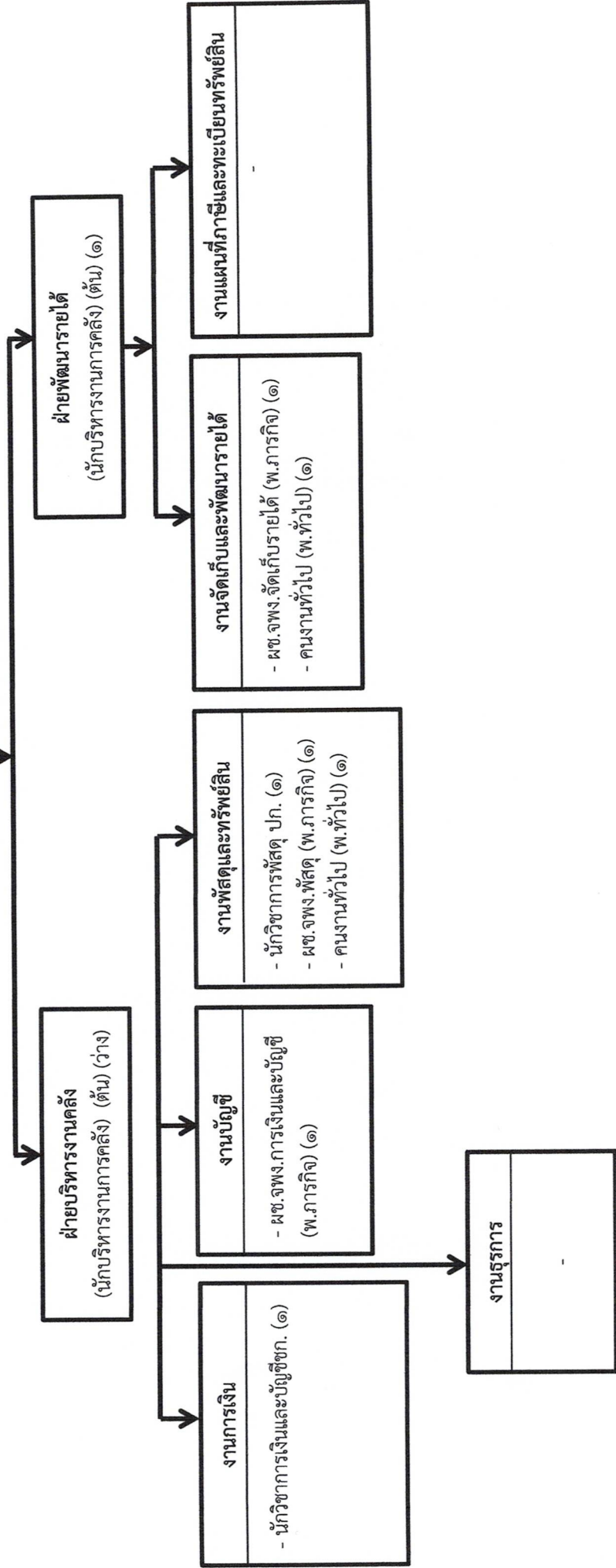
หัวหน้าสำนักงานปลัด  
(นักบริหารงานทั่วไป ระดับต้น) (๑)



ระดับ	อำนาจการท้องถิ่น			วิชาการ				ทั่วไป			ครู		พนักงานจ้าง		รวม
	ต้น	กลาง	สูง	ชำนาญการ	ชำนาญการพิเศษ	เชี่ยวชาญ	ปฏิบัติงาน	ชำนาญงาน	อาวุโส	คศ.๒	ครูผู้ดูแลเด็ก	ลูกจ้างประจำ	ภารกิจการ	ทั่วไป	
จำนวน	๒	-	-	๑	-	-	๑	-	-	-	-	-	๕	๔	๑๗

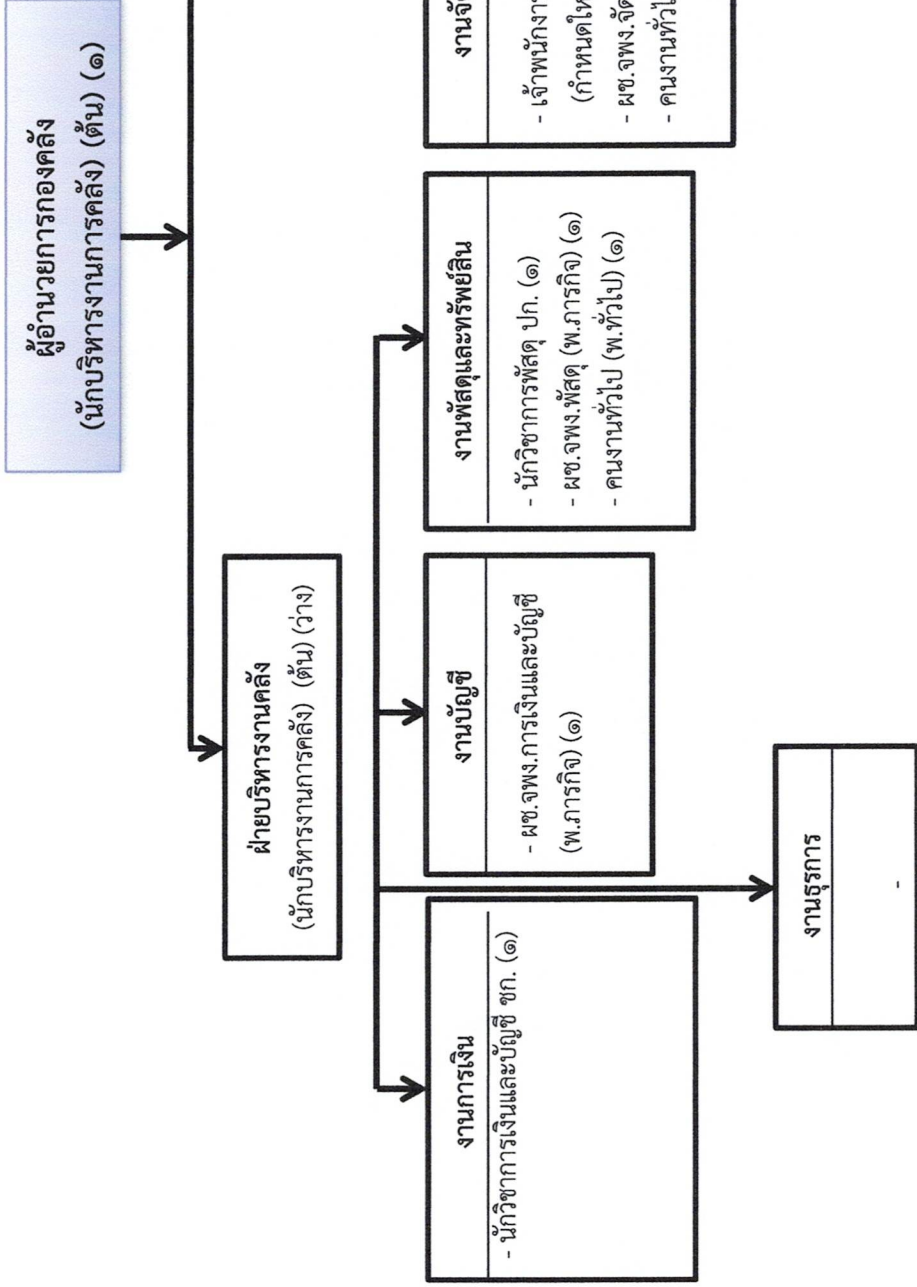
โครงสร้างองค์กร (เดิม)

ผู้อำนวยการองค์กร (ต้น) (๑)



ระดับ	ผู้อำนวยการท้องถิ่น			วิชาการ				ทั่วไป			พนักงานจ้าง		รวม
	ต้น	กลาง	สูง	ชำนาญการ	ชำนาญพิเศษ	ชำนาญงาน	อาวุโส	ถูกจ้างประจำ	ภารกิจ	ทั่วไป			
จำนวน	๓	-	-	๑	-	-	-	-	๓	๒	๑๐		

โครงสร้างองค์กร (ใหม่)



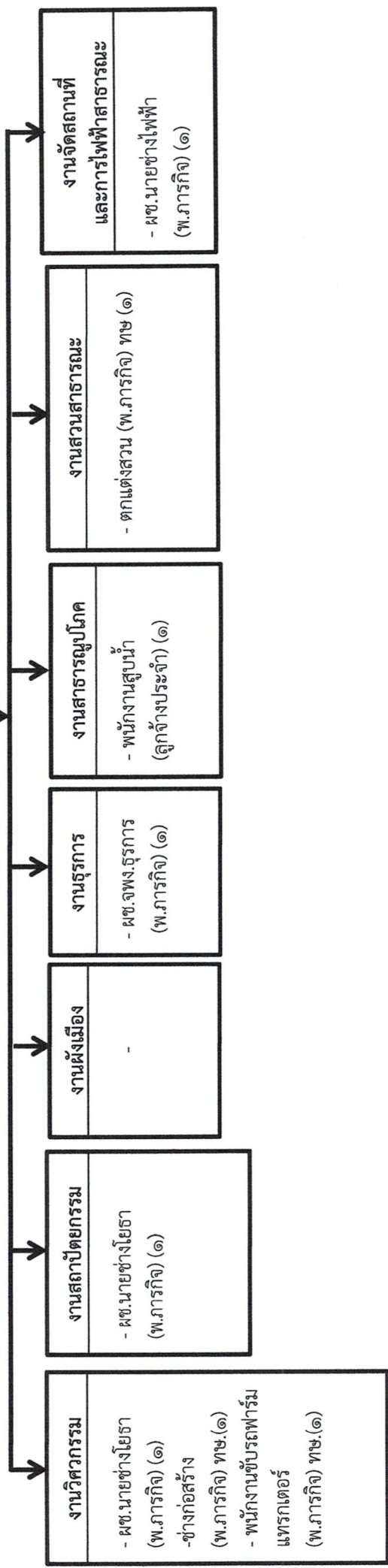
ระดับ	อำนาจการท้องถิ่น		วิชาการ				ทั่วไป			พนักงานจ้าง		รวม
	ต้น	กลาง	สูง	ปฏิบัติกร	ชำนาญการ	ชำนาญพิเศษ	ชำนาญงาน	อาวุโส	ลูกจ้างประจำ	ภารกิจ	ทั่วไป	
จำนวน	๓	-	-	๑	-	-	-	-	-	๓	๒	๑๑

\* หมายเหตุ กำหนดเพิ่มเติมแห่ง ๑. เจ้าพนักงานจัดเก็บรายได้ ป.ง./ช.ง. จำนวน ๑ อัตรา

โครงสร้างกองช่าง (เดิม)

ผู้อำนวยการกองช่าง  
(นักบริหารงานช่าง (ต้น) (๑)

ฝ่ายแบบแผนและก่อสร้าง  
(นักบริหารงานช่าง (ต้น) (ว่าง)



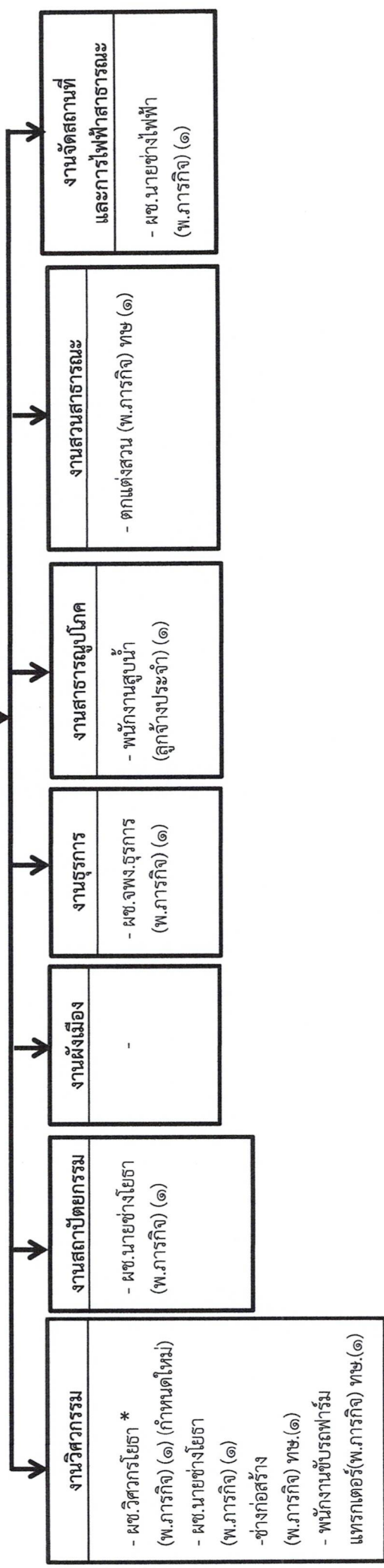
ระดับ	ผู้อำนวยการท้องถิ่น		วิชาการ				ทั่วไป			พนักงานจ้าง		รวม	
	ต้น	กลาง	สูง	ปฏิบัติกร	ชำนาญการ	ชำนาญพิเศษ	ชำนาญงาน	ชำนาญงาน	อาวุโส	ถูกจ้างประจำ	ภารกิจ		ทั่วไป
จำนวน	๒	-	-	-	-	-	-	-	-	๑	๗	-	๑๐



# โครงสร้างกองช่าง (ใหม่)

## ผู้อำนวยการกองช่าง (ต้น) (๑)

### ฝ่ายแบบแผนและก่อสร้าง (นักบริหารงานช่าง) (ต้น) (ว่าง)

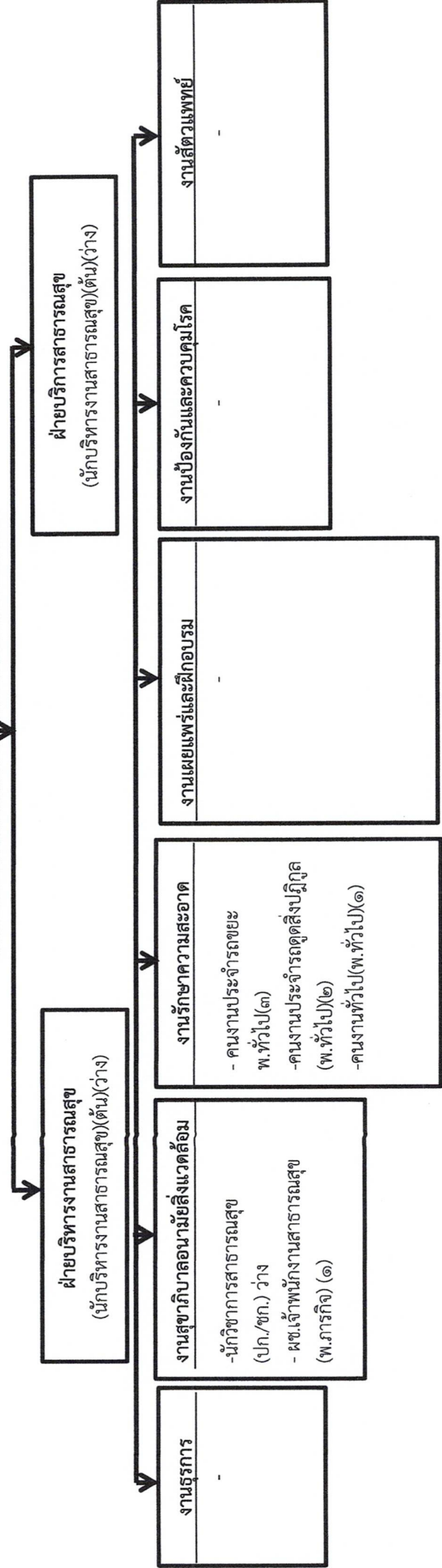


ระดับ	อำนาจการท้องถิ่น			วิชาการ			ทั่วไป			พนักงานจ้าง		รวม
	ต้น	กลาง	สูง	ปฏิบัติกร	ชำนาญการ	ชำนาญพิเศษ	ชำนาญ	ชำนาญงาน	อาวุโส	ลูกจ้างประจำ	ภารกิจ	
จำนวน	๒	-	-	-	-	-	-	-	-	๑	๘	-

\* หมายถึง ตำแหน่ง ๑. ผู้ช่วยวิศวกรโยธา พนักงานจ้างตามภารกิจ จำนวน ๑ อัตรา

โครงสร้างกองสาธารณสุขและสิ่งแวดล้อม (เดิม)

ผู้อำนวยการกองสาธารณสุขและสิ่งแวดล้อม  
(นักบริหารงานสาธารณสุข) (ต้น) (ว่าง)



ระดับ	อำนาจการท้องถิ่น		วิชาการ				ทั่วไป			ครู	ลูกจ้างประจำ	พนักงานจ้าง		รวม
	ต้น	กลาง	สูง	ชำนาญการพิเศษ	ชำนาญการ	เชี่ยวชาญ	ปฏิบัติงาน	ชำนาญงาน	อาวุโส			ภารกิจ	ทั่วไป	
จำนวน	๓	-	-	-	-	-	-	-	-	-	๑	๖	๑๑	

โครงสร้างกองสาธารณสุขและสิ่งแวดล้อม (ใหม่)

ผู้อำนวยการกองสาธารณสุขและสิ่งแวดล้อม  
(นักบริหารงานสาธารณสุข) (ต้น) (ว่าง)

ฝ่ายบริหารงานสาธารณสุข  
(นักบริหารงานสาธารณสุข) (ต้น) (ว่าง)

ฝ่ายบริการสาธารณสุข  
(นักบริหารงานสาธารณสุข) (ต้น) (ว่าง)

งานธุรการ

งานสุขาภิบาลอนามัยสิ่งแวดล้อม

- นักวิชาการสาธารณสุข (ปก./ชก.) ว่าง
- ผช.เจ้าพนักงานสาธารณสุข (พ.ภารกิจ) (๑)

งานรักษาความสะอาด

- คนงานประจำรถขยะ พ.ทั่วไป(๓)
- คนงานประจำรถดูดสิ่งปฏิกูล (พ.ทั่วไป)(๒)
- คนงานทั่วไป(พ.ทั่วไป)(๑)

งานเผยแพร่และฝึกอบรม

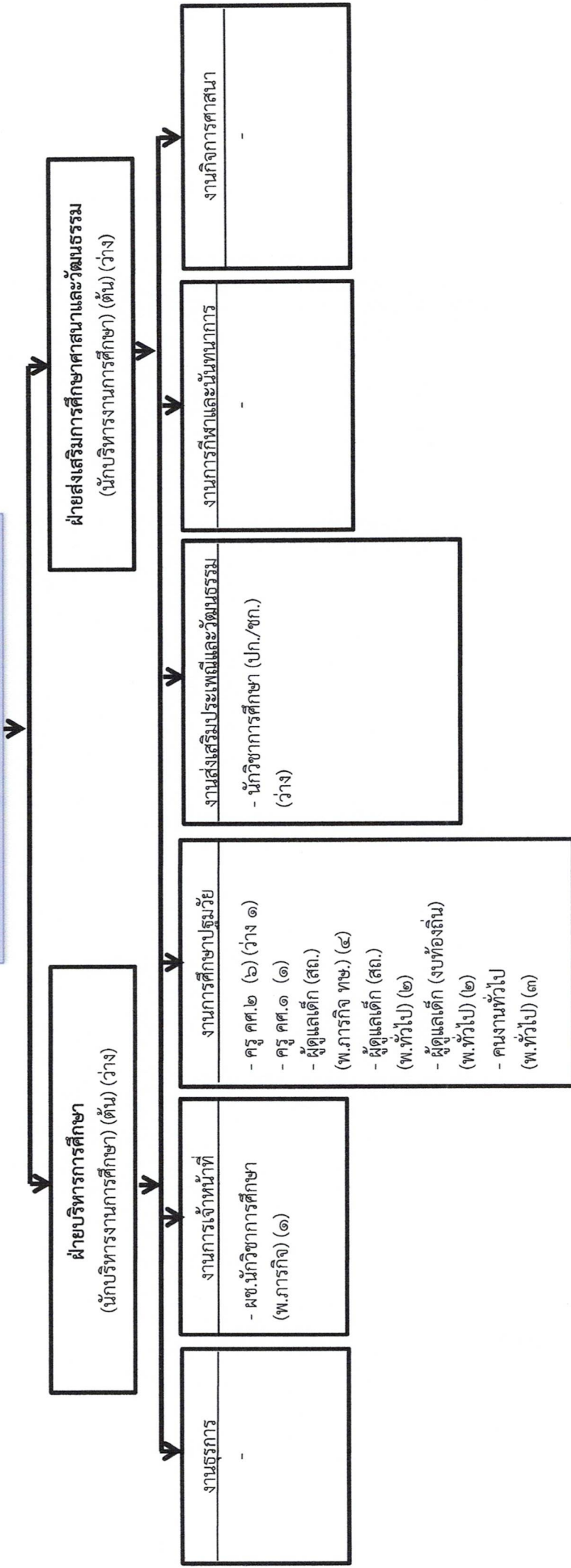
งานป้องกันและควบคุมโรค

งานสัตวแพทย์

ระดับ	อำนาจการท้องถิ่น			วิชาการ				ครู	ตุลาการ ประจำ	พนักงานจ้าง		รวม	
	ต้น	กลาง	สูง	ปฏิบัติการ	ชำนาญการ	ชำนาญการพิเศษ	เชี่ยวชาญ			ปฏิบัติงาน	ชำนาญงาน		อาวุโส
จำนวน	๓	-	-	๑	-	-	-	-	-	-	๑	๖	๑๑

โครงสร้างกองการศึกษา (เดิม)

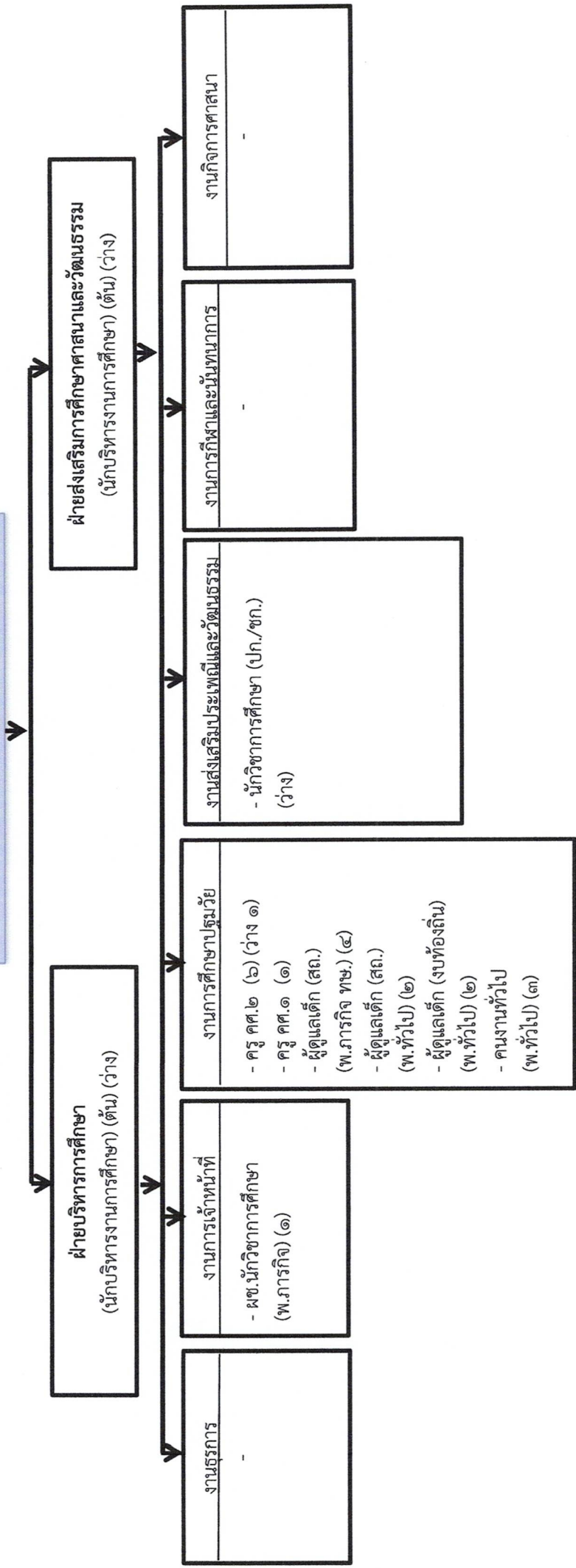
ผู้อำนวยการกองการศึกษา  
(นักบริหารงานการศึกษา) (ต้น) (ว่าง)



ระดับ	อำนาจการท้องถิ่น			วิชาการ			ทั่วไป			ครู	ถูกจ้างประจำ	พนักงานจ้างทั่วไป		รวม	
	ต้น	กลาง	สูง	ปฏิบัติกร	ชำนาญการพิเศษ	ชำนาญการ	เชี่ยวชาญ	ปฏิบัติงาน	ชำนาญงาน			อาวุโส	ภารกิจการ		ทั่วไป
จำนวน	๓	-	-	๑	-	-	-	-	-	-	๘	-	๕	๗	๒๔

โครงสร้างกองการศึกษา (ใหม่)

ผู้อำนวยการกองการศึกษา  
(นักบริหารงานการศึกษา) (ต้น) (ว่าง)



ระดับ	อำนาจการท้องถิ่น			วิชาการ			ทั่วไป			ครู	ถูกจ้างประจำ	พนักงานจ้าง		รวม	
	ต้น	กลาง	สูง	ปฏิบัติการ	ชำนาญการ	เชี่ยวชาญพิเศษ	ชำนาญงานพิเศษ	ปฏิบัติงาน	ชำนาญงาน			อาวุโส	ภารกิจ		ทั่วไป
จำนวน	๓	-	-	๑	-	-	-	-	-	-	๘	-	๕	๗	๒๔





๑๑. บัญชีแสดงจัดคนลงสู่ตำแหน่งและงบการเงินในส่วนราชการ

สำนักงานปลัดเทศบาล

ที่	ชื่อ - สกุล	คุณวุฒิ	กรอบอัตรากำลังเดิม		ระดับ	กรอบอัตรากำลังใหม่		เงินเดือน	เงินประจำตำแหน่ง		หมายเหตุ
			เลขที่ตำแหน่ง	ตำแหน่ง		เลขที่ตำแหน่ง	ตำแหน่ง		เงินประจำตำแหน่ง	เงินค่าตอบแทน/เงินเพิ่มอื่นๆ	
๑	นายบุญชูศักดิ์ นาคำ	ป.โท ร.ป.ม.	๗๓๒-๐๐-๑๑๑๑-๐๐๑	ปลัดเทศบาล (นักบริหารงานท้องถิ่น)	กลาง	๗๓๒-๐๐-๑๑๑๑-๐๐๑	ปลัดเทศบาล (นักบริหารงานท้องถิ่น)	๕๑๙,๖๐๐ (๕๓๙,๓๐๐x๑๒)	๘๘,๐๐๐ (๗,๐๐๐x๑๒)	๘๘,๐๐๐ (๗,๐๐๐x๑๒)	๖๘๗,๖๐๐
๒	จ.อ.ไพรัตน์ เหมพลชม	ป.โท ร.ม.	๗๓๒-๐๐-๑๑๑๑-๐๐๒	รองปลัดเทศบาล (นักบริหารงานท้องถิ่น)	ต้น	๗๓๒-๐๐-๑๑๑๑-๐๐๒	รองปลัดเทศบาล (นักบริหารงานท้องถิ่น)	๔๙๐,๘๐๐ (๕๐,๙๐๐x๑๒)	๔๒,๐๐๐ (๓,๕๐๐x๑๒)	-	๕๓๒,๘๐๐
๓	นางทัศนีย์ เหมพลชม	ป.โท ร.ม.	๗๓๒-๐๑-๒๑๑๑-๐๐๑	นักบริหารงานทั่วไป (หัวหน้าสำนักงานปลัด)	ต้น	๗๓๒-๐๑-๒๑๑๑-๐๐๑	นักบริหารงานทั่วไป (หัวหน้าสำนักงานปลัด)	๔๐๙,๓๒๐ (๓๔,๑๑๐x๑๒)	๔๒,๐๐๐ (๓,๕๐๐x๑๒)	-	๔๕๑,๓๒๐
๔	นายณรงค์ฤทธิ์ คิมะนาง	ป.โท ร.ป.ม.	๗๓๒-๐๑-๒๑๑๑-๐๐๒	นักบริหารงานทั่วไป (หน.ฝ่ายปกครอง)	ต้น	๗๓๒-๐๑-๒๑๑๑-๐๐๒	นักบริหารงานทั่วไป (หน.ฝ่ายปกครอง)	๓๘๙,๔๐๐ (๓๒,๕๕๐x๑๒)	๑๘,๐๐๐ (๑,๕๐๐x๑๒)	-	๔๐๗,๔๐๐
๕	-ว่าง-	-	๗๓๒-๐๑-๓๑๑๑-๐๐๑	นักจัดการงานทั่วไป	ป.ก./ช.ก.	๗๓๒-๐๑-๓๑๑๑-๐๐๑	นักจัดการงานทั่วไป	๓๕๕,๓๒๐ (๒๙,๖๑๐x๑๒)	-	-	๓๕๕,๓๒๐
๖	-ว่าง-	-	๗๓๒-๐๑-๓๑๑๑-๐๐๑	นักทรัพยากรบุคคล	ป.ก./ช.ก.	๗๓๒-๐๑-๓๑๑๑-๐๐๑	นักทรัพยากรบุคคล	๓๕๕,๓๒๐ (๒๙,๖๑๐x๑๒)	-	-	๓๕๕,๓๒๐
๗	นางสาวอุทัยวรรณ ชันระชัย	ว.ค.บ	๗๓๒-๐๑-๓๘๐๑-๐๐๑	นักพัฒนาชุมชน	ป.ก.	๗๓๒-๐๑-๓๘๐๑-๐๐๑	นักพัฒนาชุมชน	๒๗๑,๒๐๐ (๒๒,๖๐๐x๑๒)	-	-	๒๗๑,๒๐๐
๘	จ.อ.คำพันธ์ ชาวท้าวไคลง	ป.ตรี ร.ป.บ.	๗๓๒-๐๑-๓๘๐๑-๐๐๑	นักจัดการงานเทคนิค	ป.ก.	๗๓๒-๐๑-๓๘๐๑-๐๐๑	นักจัดการงานเทคนิค	๒๗๕,๗๖๐ (๒๒,๙๘๐x๑๒)	-	-	๒๗๕,๗๖๐
๙	จ.อ.เอกชัย ใจซื่อ	ป.โท ร.ม.	๗๓๒-๐๑-๓๘๑๑-๐๐๑	นักป้องกันและบรรเทา สาธารณภัย	ช.ก.	๗๓๒-๐๑-๓๘๑๑-๐๐๑	นักป้องกันและบรรเทา สาธารณภัย	๓๑๑,๖๕๐ (๒๕,๙๗๐x๑๒)	-	-	๓๑๑,๖๕๐
๑๐	นางสาววิษณุภักดิ์ส์ ปรารถนพล	ป.ตรี น.ร.บ.	๗๓๒-๐๑-๔๑๑๑-๐๐๑	เจ้าพนักงานธุรการ	ป.ง.	๗๓๒-๐๑-๔๑๑๑-๐๐๑	เจ้าพนักงานธุรการ	๑๕๒,๗๖๐ (๑๒,๗๒๐x๑๒)	-	-	๑๕๒,๗๖๐
๑๑	น.ส.ธัญลักษณ์ สร้างคอมพัฒนา	ร.ป.บ.	-	ผู้ช่วยนักทรัพยากร บุคคล (ค.ว.)	-	-	ผู้ช่วยนักทรัพยากร บุคคล (ค.ว.)	๒๒๒,๐๐๐ (๑๘,๕๐๐x๑๒)	-	-	๒๒๒,๐๐๐



สำนักงานปลัดเทศบาล

ที่	ชื่อ - สกุล	คุณวุฒิ	กรอบอัตรากำลังเดิม			กรอบอัตรากำลังใหม่			เงินเดือน	เงินประจำตำแหน่ง		หมายเหตุ
			เลขที่ตำแหน่ง	ตำแหน่ง	ระดับ	เลขที่ตำแหน่ง	ตำแหน่ง	ระดับ		เงินประจำตำแหน่ง	เงินเพิ่มอื่นๆ/เงินค่าตอบแทน	
๑๒	นางสาวจริญา พรหมเทศ	ป.ตรี	-	ผู้ช่วย จพง.ธุรการ (คว.)	-	-	ผู้ช่วยจพง.ธุรการ (คว.)	๑๑๕,๐๘๐ (๙,๕๙๐x๑๒)	-	-	๑๑๕,๐๘๐	
๑๓	นายอาทร ผลบุญ	ปวส.	-	ผู้ช่วย จพง.พัฒนาชุมชน	-	-	ผู้ช่วย จพง.พัฒนาชุมชน	๑๑๒,๘๐๐ (๙,๔๐๐x๑๒)	-	-	๑๑๒,๘๐๐	
๑๔	นายประมวน ไกรทนาย	ป.ตรี	-	ผู้ช่วย จพง.เทคนิค	-	-	ผู้ช่วย จพง.เทคนิค	๑๑๒,๘๐๐ (๙,๔๐๐x๑๒)	-	-	๑๑๒,๘๐๐	
๑๕	นายณรงค์ฤทธิ์ สากาปี	ปวส.	-	ผู้ช่วย จพง.ป้องกันฯ (คว.)	-	-	ผู้ช่วย จพง.ป้องกันฯ (คว.)	๑๑๒,๘๐๐ (๙,๔๐๐x๑๒)	-	-	๑๑๒,๘๐๐	
๑๖	นายสมยศ ชาวตร	ม.๖	-	พนักงานขับรถยนต์ (ทช.)	-	-	พนักงานขับรถยนต์ (ทช.)	๑๔๗,๑๒๐ (๑๒,๒๖๐x๑๒)	-	-	๑๔๗,๑๒๐	
๑๗	นายวิชานนท์ ทัศนดาหะ	ปวส.	-	พนักงานขับรถเครื่องจักรกลขนาดเบา (ทช.)	-	-	พนักงานขับรถเครื่องจักรกลขนาดเบา (ทช.)	๑๓๘,๑๒๐ (๑๑,๕๑๐x๑๒)	-	-	๑๓๘,๑๒๐	
๑๘	น.ส.สมจินทร์ ใจตรง	ม.๓	-	คนงานทั่วไป (ทป.)	-	-	คนงานทั่วไป (ทป.)	๑๐๘,๐๐๐ (๙,๐๐๐x๑๒)	-	-	๑๐๘,๐๐๐	
๑๙	นายสุริยันต์ น้อยนาง	ม.๖	-	นักการภารโรง (ทป.)	-	-	นักการภารโรง (ทป.)	๑๐๘,๐๐๐ (๙,๐๐๐x๑๒)	-	-	๑๐๘,๐๐๐	
๒๐	นายถ้ำไย พิลา	ม.๖	-	คนงานทั่วไป (ทป.) (ปฏิบัติหน้าที่ดับเพลิง)	-	-	คนงานทั่วไป (ทป.) (ปฏิบัติหน้าที่ดับเพลิง)	๑๐๘,๐๐๐ (๙,๐๐๐x๑๒)	-	-	๑๐๘,๐๐๐	
๒๑	นายอิทธิกร แก้ววิเศษ	ป.๖	-	คนงานทั่วไป (ทป.) (ปฏิบัติหน้าที่ดับเพลิง)	-	-	คนงานทั่วไป (ทป.) (ปฏิบัติหน้าที่ดับเพลิง)	๑๐๘,๐๐๐ (๙,๐๐๐x๑๒)	-	-	๑๐๘,๐๐๐	

กองคลัง

ที่	ชื่อ - สกุล	คุณวุฒิ	กรอบอัตรากำลังเดิม		กรอบอัตรากำลังใหม่		ระดับ	เงินเดือน	เงินเดือน		หมายเหตุ
			เลขที่ตำแหน่ง	ตำแหน่ง	ระดับ	ตำแหน่ง			ระดับ	เงินประจำตำแหน่ง	
๑	นางสุจิตรา ฮานวงศ์	บธ.บ.บัญชี	๗๓-๒-๐๔-๒๑๐๒-๐๐๑	นักบริหารงานการคลัง (หน.ฝ่ายบริหารงานคลัง)	๗๓-๒-๐๔-๒๑๐๒-๐๐๑	นักบริหารงานการคลัง (หน.ฝ่ายบริหารงานคลัง)	ต้น	๔๓๕,๗๒๐ (๓๖,๓๑๐x๑๒)	๔๒,๐๐๐ (๓,๕๐๐x๑๒)	-	๔๗๗,๗๒๐
๒	นางสาวปราณี ไชยราช	บธ.ม.บริหารธุรกิจ	๗๓-๒-๐๔-๒๑๐๒-๐๐๒	นักบริหารงานการคลัง (หน.ฝ่ายบริหารงานคลัง)	๗๓-๒-๐๔-๒๑๐๒-๐๐๒	นักบริหารงานการคลัง (หน.ฝ่ายบริหารงานคลัง)	ต้น	๓๘๘,๕๐๐ (๓๒,๕๐๐x๑๒)	๑๘,๕๐๐ (๑,๕๐๐x๑๒)	-	๔๐๗,๕๐๐
๓	นางดวงใจ จุมพลห้า	ร.บ.ม.	๗๓-๒-๐๔-๒๑๐๒-๐๐๓	นักบริหารงานการคลัง (หน.ฝ่ายพัฒนารายได้)	๗๓-๒-๐๔-๒๑๐๒-๐๐๓	นักบริหารงานการคลัง (หน.ฝ่ายพัฒนารายได้)	ต้น	๓๙๖,๐๐๐ (๓๓,๐๐๐x๑๒)	๑๘,๕๐๐ (๑,๕๐๐x๑๒)	-	๔๑๔,๐๐๐
๔	นางอุไร แอ่งสุข	ศศ.บ.การจัดการทั่วไป	๗๓-๒-๐๔-๒๑๐๑-๐๐๑	นอช.การเงินและบัญชี	๗๓-๒-๐๔-๒๑๐๑-๐๐๑	นอช.การเงินและบัญชี	ชก.	๓๘๘,๕๐๐ (๓๒,๕๐๐x๑๒)	-	-	๓๘๘,๕๐๐
๕	นางจุไรรัตน์ แสงสว่าง	บธ.ม.บัญชี	๗๓-๒-๐๔-๒๑๐๔-๐๐๑	นักวิชาการพัสดุ	๗๓-๒-๐๔-๒๑๐๔-๐๐๑	นักวิชาการพัสดุ	ปก.	๓๑๘,๐๐๐ (๒๖,๕๐๐x๑๒)	-	-	๓๑๘,๐๐๐
๖	-	-	-	-	๗๓-๒-๐๔-๒๑๐๔-๐๐๑	เจ้าพนักงานจัดเก็บรายได้	ปง./ชง.	๒๘๗,๘๐๐ (๒๔,๘๑๕x๑๒)	-	-	(กำหนดใหม่)
๗	น.ส.ศิริวรรณ ท้าวเส็ง	ปวส.บัญชี	-	ผู้ช่วย จพง.พัสดุ (คว.)	-	ผู้ช่วย จพง.พัสดุ (คว.)	-	๑๗๕,๔๔๐ (๑๔,๖๒๐x๑๒)	-	-	๑๗๕,๔๔๐
๘	น.ส.ศิริวรรณ น้อยวงศ์ศิริ	ศศ.บ.การเงิน	-	ผช.จพง.การเงินและบัญชี (คว.)	-	ผช.จพง.การเงินและบัญชี (คว.)	-	๑๘๖,๗๒๐ (๑๕,๕๖๐x๑๒)	-	-	๑๘๖,๗๒๐
๙	นายธีระวัฒน์ อนุพันธ์ประสงค์	ปวส.คอมฯ	-	ผช.จพง.จัดเก็บรายได้ (คว.)	-	ผช.จพง.จัดเก็บรายได้ (คว.)	-	๑๖๑,๕๒๐ (๑๓,๕๖๐x๑๒)	-	-	๑๖๑,๕๒๐
๑๐	นางสาวเจนจิรา สุทธิแพทย์	ป.ตรี	-	-	-	คนงานทั่วไป (ทป.)	-	๑๐๘,๐๐๐ (๘,๐๐๐x๑๒)	-	-	๑๐๘,๐๐๐
๑๑	นางสาวกาญจนา ลาคีสาย	ป.ตรี	-	-	-	คนงานทั่วไป (ทป.)	-	๑๐๘,๐๐๐ (๘,๐๐๐x๑๒)	-	-	๑๐๘,๐๐๐

กองช่าง

ที่	ชื่อ - สกุล	คุณวุฒิ	กรอบอัตรากำลังเดิม			กรอบอัตรากำลังใหม่			เงินเดือน	เงินเดือน		หมายเหตุ
			เลขที่ตำแหน่ง	ตำแหน่ง	ระดับ	เลขที่ตำแหน่ง	ตำแหน่ง	ระดับ		เงินประจำตำแหน่ง	เงินค่าตอบแทน/เงินเพิ่มอื่นๆ	
๑	นายสันทัศน์ พรชัย	ว.บ.ก่อสร้าง	๗๓-๒-๐๕-๒๑๐๓-๐๐๑	ผู้อำนวยการกองช่าง (นักบริหารงานช่าง)	ต้น	๗๓-๒-๐๕-๒๑๐๓-๐๐๑	ผู้อำนวยการกองช่าง (นักบริหารงานช่าง)	ต้น	๓๓๖,๓๖๐ (๒๕,๐๓๐x๑๒)	๔๒,๐๐๐ (๓,๕๐๐x๑๒)	-	๓๗๘,๓๖๐
๒	-ว่าง-	-	๗๓-๒-๐๕-๒๑๐๓-๐๐๒	หัวหน้าฝ่ายแบบแผนและก่อสร้าง (นักบริหารงานช่าง)	ต้น	๗๓-๒-๐๕-๒๑๐๓-๐๐๒	หัวหน้าฝ่ายแบบแผนและก่อสร้าง (นักบริหารงานช่าง)	ต้น	๓๙๓,๖๐๐ (๓๒,๘๐๐x๑๒)	๑๘,๐๐๐ (๑,๕๐๐x๑๒)	-	๔๑๑,๖๐๐
๓	นายทีณกร บุญประกอบ	ปวส.	-	พนักงานสูบน้ำ (ล.ประจำ)	-	-	พนักงานสูบน้ำ (ล.ประจำ)	-	-	-	-	(ถ่ายโอน)
๔	-	-	-	-	-	-	ผู้ช่วยวิศวกรโยธา	-	๑๘๐,๐๐๐ (๑๕,๐๐๐x๑๒)	-	-	(กำหนดใหม่)
๕	นายเจษฎา เวียงวงษ์	ปวส.ก่อสร้าง	-	ผู้ช่วยนายช่างโยธา (คว.)	-	-	ผู้ช่วยนายช่างโยธา (คว.)	-	๑๘๗,๔๔๐ (๑๕,๖๒๐x๑๒)	-	-	๑๘๗,๔๔๐
๖	นายสรวิทย์ พรหมพายุ	ปวส.ก่อสร้าง	-	ผู้ช่วยนายช่างโยธา (คว.)	-	-	ผู้ช่วยนายช่างโยธา (คว.)	-	๑๕๘,๕๒๐ (๑๓,๒๑๐x๑๒)	-	-	๑๕๘,๕๒๐
๗	นางสาวรัตนพร รอดบุญมา	ปวส.	-	ผู้ช่วย จพง.ธุรการ (คว.)	-	-	ผู้ช่วย จพง.ธุรการ (คว.)	-	๑๑๒,๘๐๐ (๙,๔๐๐x๑๒)	-	-	๑๑๒,๘๐๐
๘	นายอภิวิช พาทองนาค	ปวส.	-	ผู้ช่วยนายช่างไฟฟ้า (คว.)	-	-	ผู้ช่วยนายช่างไฟฟ้า(คว.)	-	๑๑๘,๖๘๐ (๙,๘๘๐x๑๒)	-	-	๑๑๘,๖๘๐
๙	นายสุรัตน์ ดิษยันธ์	ม.๖	-	ตบแต่งสวน (ทช.)	-	-	ตบแต่งสวน (ทช.)	-	๑๓๑,๒๘๐ (๑๐,๙๔๐x๑๒)	-	-	๑๓๑,๒๘๐
๑๐	นายวิเชียร ธรรมโรเวช	ม.๓	-	ช่างก่อสร้าง (ทช.)	-	-	ช่างก่อสร้าง (ทช.)	-	๑๒๔,๕๖๐ (๑๐,๓๗๐x๑๒)	-	-	๑๒๔,๕๖๐
๑๑	นายชูเดช แก้ววงษ์	ม.๓	-	พนักงานขับรถพารมแทรกเตอร์ (ทช.)	-	-	พนักงานขับรถพารมแทรกเตอร์ (ทช.)	-	๑๒๔,๘๐๐ (๑๐,๔๐๐x๑๒)	-	-	๑๒๔,๘๐๐

กองสาธารณสุขและสิ่งแวดล้อม

ที่	ชื่อ - สกุล	คุณวุฒิ	กรอบอัตราค่าจ้างเดิม		กรอบอัตราค่าจ้างใหม่		เงินเดือน	เงินประจำตำแหน่ง		หมายเหตุ	
			เลขที่ตำแหน่ง	ตำแหน่ง	ระดับ	เลขที่ตำแหน่ง		ตำแหน่ง	ระดับ		เงินประจำตำแหน่ง
๑	-ว่าง-	-	๗๓-๒-๐๖-๒๑๐๔-๐๐๑	ผอ.กองสาธารณสุขและสิ่งแวดล้อม (นักบริหารงานสาธารณสุขและสิ่งแวดล้อม)	ต้น	๗๓-๒-๐๖-๒๑๐๔-๐๐๑	ผอ.กองสาธารณสุขและสิ่งแวดล้อม (นักบริหารงานสาธารณสุขและสิ่งแวดล้อม)	๓๗๓,๖๐๐ (๓๒,๘๐๐x๑๒)	๔๒,๐๐๐ (๓,๕๐๐x๑๒)	-	๔๓๕,๖๐๐
๒	-ว่าง-	-	๗๓-๒-๐๖-๒๑๐๔-๐๐๒	หน.ฝ่ายบริหารงานสาธารณสุข (นักบริหารงานสาธารณสุขและสิ่งแวดล้อม)	ต้น	๗๓-๒-๐๖-๒๑๐๔-๐๐๒	หน.ฝ่ายบริหารงานสาธารณสุข (นักบริหารงานสาธารณสุขและสิ่งแวดล้อม)	๓๗๓,๖๐๐ (๓๒,๘๐๐x๑๒)	๑๘,๐๐๐ (๑,๕๐๐x๑๒)	-	๔๑๕,๖๐๐
๓	-ว่าง-	-	๗๓-๒-๐๖-๒๑๐๔-๐๐๓	หน.ฝ่ายบริการสาธารณสุข (นักบริหารงานสาธารณสุขและสิ่งแวดล้อม)	ต้น	๗๓-๒-๐๖-๒๑๐๔-๐๐๓	หน.ฝ่ายบริการสาธารณสุข (นักบริหารงานสาธารณสุขและสิ่งแวดล้อม)	๓๗๓,๖๐๐ (๓๒,๘๐๐x๑๒)	๑๘,๐๐๐ (๑,๕๐๐x๑๒)	-	๔๑๕,๖๐๐
๔	-ว่าง-	-	๗๓-๒-๐๖-๓๖๐๑-๐๐๑	นักวิชาการสาธารณสุข	ปก./ ชก.	๗๓-๒-๐๖-๓๖๐๑-๐๐๑	นักวิชาการสาธารณสุข	๓๕๕,๓๒๐ (๒๙,๖๑๐x๑๒)	-	-	๓๕๕,๓๒๐
๕	นางสาวอารยา ตะวงษา	ป.ตรี	-	ผู้ช่วย จพง.สาธารณสุข	-	-	ผู้ช่วย จพง.สาธารณสุข	๑๑๒,๘๐๐ (๙,๔๐๐x๑๒)	-	-	๑๑๒,๘๐๐
๖	นายเกียรติกร บ้านโพธิ์	ป.๖	-	คนงานทั่วไป (ทป.)	-	-	คนงานทั่วไป (ทป.)	๑๐๘,๐๐๐ (๙,๐๐๐x๑๒)	-	-	๑๐๘,๐๐๐
๗	นายวิญญู ชันฉวีชัย	ป.๖	-	คนงานประจำรถดูดสิ่งปฏิกูล (ทป.)	-	-	คนงานประจำรถดูดสิ่งปฏิกูล (ทป.)	๑๐๘,๐๐๐ (๙,๐๐๐x๑๒)	-	-	๑๐๘,๐๐๐
๘	นายด้าวี ขาวตร	ป.๔	-	คนงานประจำรถดูดสิ่งปฏิกูล (ทป.)	-	-	คนงานประจำรถดูดสิ่งปฏิกูล (ทป.)	๑๐๘,๐๐๐ (๙,๐๐๐x๑๒)	-	-	๑๐๘,๐๐๐
๙	นายมนตรีรัตน์ น้อยมณี	ป.๔	-	คนงานประจำรถขยะ (ทป.)	-	-	คนงานประจำรถขยะ (ทป.)	๑๐๘,๐๐๐ (๙,๐๐๐x๑๒)	-	-	๑๐๘,๐๐๐
๑๐	นายพันธ์ ศรีจันทร์	ป.๔	-	คนงานประจำรถขยะ (ทป.)	-	-	คนงานประจำรถขยะ (ทป.)	๑๐๘,๐๐๐ (๙,๐๐๐x๑๒)	-	-	๑๐๘,๐๐๐
๑๑	นายภิกศก ใจมั่น	ม.๓	-	คนงานประจำรถขยะ (ทป.)	-	-	คนงานประจำรถขยะ (ทป.)	๑๐๘,๐๐๐ (๙,๐๐๐x๑๒)	-	-	๑๐๘,๐๐๐

กองการศึกษา

ที่	ชื่อ - สกุล	คุณวุฒิ	กรอบอัตราเก่าเดิม			กรอบอัตรากำลังใหม่			เงินเดือน	เงินเดือน		หมายเหตุ
			เลขที่ตำแหน่ง	ตำแหน่ง	ระดับ	เลขที่ตำแหน่ง	ตำแหน่ง	ระดับ		เงินประจำตำแหน่ง	เงินค่าตอบแทน/เงินเพิ่มอื่นๆ	
๑	นางสาวทัศนีย์ เบ้าทองหล่อ	ป.โท ศษ.ม.	๗๓๒-๐๘-๒๑๐๗-๐๑๑	ผอ.กองการศึกษา (นักบริหารงานการศึกษา)	ต้น	๗๓๒-๐๘-๒๑๐๗-๐๑๑	ผอ.กองการศึกษา (นักบริหารงานการศึกษา)	ต้น	๔๓๕,๗๒๐ (๓๖,๓๑๐x๑๒)	๕๒,๐๐๐ (๓,๕๐๐x๑๒)	-	๔๗๗,๗๒๐
๒	-ว่าง-	-	๗๓๒-๐๘-๒๑๐๗-๐๑๒	หน.ฝ่ายบริหารงานการศึกษา (นักบริหารงานการศึกษา)	ต้น	๗๓๒-๐๘-๒๑๐๗-๐๑๒	หน.ฝ่ายบริหารงานการศึกษา (นักบริหารงานการศึกษา)	ต้น	๓๙๓,๖๐๐ (๓๒,๘๐๐x๑๒)	๑๘,๐๐๐ (๑,๕๐๐x๑๒)	-	๔๑๑,๖๐๐
๓	-ว่าง-	-	๗๓๒-๐๘-๒๑๐๗-๐๑๓	หน.ฝ่ายส่งเสริมการศึกษาศาสนา และวัฒนธรรม (นักบริหารงานการศึกษา)	ต้น	๗๓๒-๐๘-๒๑๐๗-๐๑๓	หน.ฝ่ายส่งเสริมการศึกษาศาสนา และวัฒนธรรม (นักบริหารงานการศึกษา)	ต้น	๓๙๓,๖๐๐ (๓๒,๘๐๐x๑๒)	๑๘,๐๐๐ (๑,๕๐๐x๑๒)	-	๔๑๑,๖๐๐
๔	-ว่าง-	-	๗๓๒-๐๘-๓๘๐๓๐๓-๐๑๑	นักวิชาการศึกษา	ป.ก./ช.ก.	๗๓๒-๐๘-๓๘๐๓๐๓-๐๑๑	นักวิชาการศึกษา	ป.ก./ช.ก.	๓๕๕,๓๒๐ (๒๙,๖๑๐x๑๒)	-	-	๓๕๕,๓๒๐
๕	น.ส.วิมล สีหาปัญญา	ป.โท ศษ.ม.	๗๓๒-๐๘-๖๖๐๐-๔๑๙	ครู	คศ.๒	๗๓๒-๐๘-๖๖๐๐-๔๑๙	ครู	คศ.๒	-	-	-	เงินอุดหนุน จากกรมฯ
๖	นางสุภาวดี ราชจันดี	ป.โท ศษ.ม.	๗๓๒-๐๘-๖๖๐๐-๕๒๐	ครู	คศ.๒	๗๓๒-๐๘-๖๖๐๐-๕๒๐	ครู	คศ.๒	-	-	-	เงินอุดหนุน จากกรมฯ
๗	นางบุญเลิศ จูมแก้ว	ป.โท ศษ.ม.	๗๓๒-๐๘-๖๖๐๐-๕๒๑	ครู	คศ.๒	๗๓๒-๐๘-๖๖๐๐-๕๒๑	ครู	คศ.๒	-	-	-	เงินอุดหนุน จากกรมฯ
๘	นางสารี วงษ์จันทร์	ป.โท ศษ.ม.	๗๓๒-๐๘-๖๖๐๐-๕๒๒	ครู	คศ.๒	๗๓๒-๐๘-๖๖๐๐-๕๒๒	ครู	คศ.๒	-	-	-	เงินอุดหนุน จากกรมฯ
๙	-ว่าง-	-	-	ครู	คศ.๒	-	ครู	คศ.๒	-	-	(ว่างเต็ม)	เงินอุดหนุน จากกรมฯ
๑๐	นางราตรี บัวปล	ป.โท ศษ.ม.	๗๓๒-๐๘-๖๖๐๐-๕๒๔	ครู	คศ.๒	๗๓๒-๐๘-๖๖๐๐-๕๒๔	ครู	คศ.๒	-	-	-	เงินอุดหนุน จากกรมฯ
๑๑	นางสาวพิชชาภา อินทร์เต็ม	ป.โท ศษ.ม.	๗๓๒-๐๘-๖๖๐๐-๕๒๕	ครู	คศ.๒	๗๓๒-๐๘-๖๖๐๐-๕๒๕	ครู	คศ.๒	-	-	-	เงินอุดหนุน จากกรมฯ
๑๒	นางพนารัตน์ สละชีพ	ป.ตรี ค.บ.	๗๓๒-๐๘-๖๖๐๐-๕๑๘	ครู	คศ.๑	๗๓๒-๐๘-๖๖๐๐-๕๑๘	ครู	คศ.๑	-	-	-	เงินอุดหนุน จากกรมฯ
๑๓	น.ส.ณัฐภรณ์ จันทะเลิศ	ศษ.บ.	-	ผู้ช่วยนักวิชาการศึกษา (คว.)	-	-	ผู้ช่วยนักวิชาการศึกษา (คว.)	-	๒๒๗,๗๖๐ (๑๙,๗๕๐x๑๒)	-	-	๒๓๖,๕๑๐

กองการศึกษา

ที่	ชื่อ - สกุล	คุณวุฒิ	กรอบอัตรากำลังเดิม			กรอบอัตรากำลังใหม่			เงินเดือน	เงินเดือน		หมายเหตุ
			เลขที่ตำแหน่ง	ตำแหน่ง	ระดับ	เลขที่ตำแหน่ง	ตำแหน่ง	ระดับ		เงินประจำตำแหน่ง	เงินค่าตอบแทน/เงินเพิ่มอื่นๆ	
๑๔	น.ส.พรพรรณ วงศ์แสนยนต์	ค.บ.ปฐมวัย	-	ผู้ดูแลเด็ก (ทช.)	-	-	ผู้ดูแลเด็ก (ทช.)	-	-	-	เงินอุดหนุนจากกรมฯ	
๑๕	นางณัฐกานต์ ยะพันธ์ชัย	วท.บ.ภาษา	-	ผู้ดูแลเด็ก (ทช.)	-	-	ผู้ดูแลเด็ก (ทช.)	-	-	-	เงินอุดหนุนจากกรมฯ	
๑๖	น.ส.นฤมล ทะสอน	ค.บ.ปฐมวัย	-	ผู้ดูแลเด็ก (ทช.)	-	-	ผู้ดูแลเด็ก (ทช.)	-	-	-	เงินอุดหนุนจากกรมฯ	
๑๗	นางสาริณี พลอาจ	บ.บ. บัญชี	-	ผู้ดูแลเด็ก (ทช.)	-	-	ผู้ดูแลเด็ก (ทช.)	-	-	-	เงินอุดหนุนจากกรมฯ	
๑๘	นางชลธิชา พันตาพะ	ป.ตรี ปฐมวัย	-	ผู้ดูแลเด็ก (ทป.)	-	-	ผู้ดูแลเด็ก (ทป.)	๑๐๘,๐๐๐ (๙,๐๐๐x๑๒)	-	-	๑๐๘,๐๐๐ งบท้องถิ่น	
๑๙	นางทานตะวัน ใจดี	ป.ตรี ปฐมวัย	-	ผู้ดูแลเด็ก (ทป.)	-	-	ผู้ดูแลเด็ก (ทป.)	๑๐๘,๐๐๐ (๙,๐๐๐x๑๒)	-	-	๑๐๘,๐๐๐ งบท้องถิ่น	
๒๐	นางรัชณี ฤชา	บ.บ. การจัดการ การศึกษาร	-	ผู้ดูแลเด็ก (ทป.)	-	-	ผู้ดูแลเด็ก (ทป.)	-	-	-	เงินอุดหนุนจากกรมฯ	
๒๑	นางสาวกมลพร ทาทัดลีย์	ป.ตรี	-	ผู้ดูแลเด็ก (ทป.)	-	-	ผู้ดูแลเด็ก (ทป.)	-	-	-	เงินอุดหนุนจากกรมฯ	
๒๒	นางสมหมาย สีขันธ์	ม.๖	-	คนงานทั่วไป (ทป.)	-	-	คนงานทั่วไป (ทป.)	๑๐๘,๐๐๐ (๙,๐๐๐x๑๒)	-	-	๑๐๘,๐๐๐	
๒๓	นางไพวรรณ แสงสว่าง	ม.๖	-	คนงานทั่วไป (ทป.)	-	-	คนงานทั่วไป (ทป.)	๑๐๘,๐๐๐ (๙,๐๐๐x๑๒)	-	-	๑๐๘,๐๐๐	
๒๔	นางนันทิพร แก้วหลัก้า	ม.๖	-	คนงานทั่วไป (ทป.)	-	-	คนงานทั่วไป (ทป.)	๑๐๘,๐๐๐ (๙,๐๐๐x๑๒)	-	-	๑๐๘,๐๐๐	

